

Condado de Allegan

Guía de Cuarentena Escolar

actualizado el 12/ENE/2022

Qué hacer cuando un estudiante está expuesto a COVID-19 pero no tiene síntomas.
El enmascaramiento ayuda a mantener a los niños en el aula.

Esta guía es solo para exposiciones en entornos escolares.

Si es un contacto familiar o fuera de la escuela exposición, es posible que esta guía no se aplique.

El "Día 0" es el día del último contacto con un estudiante, maestro o miembro del personal con COVID+.

ACHD pide cooperación con las opciones de cuarentena que elijan los padres. Si una persona se niega a cumplir, ACHD se verá obligado a emitir un aviso de advertencia de conformidad con MCL 333.5203.

*-Si un padre elige que su hijo (a) regrese a la escuela después del día 5, también se espera que el padre use una máscara durante los próximos 5 días. Si no, la cuarentena de 10 días permanece vigente.

** -Si un padre elige que su hijo (a) tome la prueba cada dos días durante 6 días para permanecer en la escuela, también se espera que el padre use una máscara durante 10 días.

Para obtener más información, consulte nuestra [Guía de Escuela 2021-2022 COVID-19](#)



HEALTH
Department



= Continúe utilizando máscara



Si prueba quedarse, puede participar en actividades fuera de la escuela





= Quédese en persona

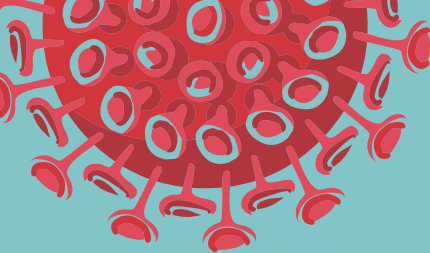


= Quédese en casa

Si el estudiante estuvo expuesto:

Entonces:

<p>Distanciado \leq 6 pies; dio positivo por COVID-19 dentro de los 90 días anteriores y se recuperó, independientemente del enmascaramiento</p> 	<p>★ Controle los síntomas durante 10 días. Tome una prueba el día 5, si es posible</p>			
<p>Distanciado \leq 6 pies; <u>al día con sus vacunas de COVID-19</u>, independientemente del enmascaramiento</p> 	<p>★ Controle los síntomas durante 10 días. Tome una prueba el día 5, si es posible</p>			
<p>Distanciado \leq 6 pies y enmascarado; no vacunado. Caso de COVID+ enmascarado</p> 	<p>★ Controle los síntomas durante 10 días. Tome una prueba el día 5, si es posible</p>			
<p>Distanciado \leq 6 pies y enmascarado; no vacunado. Caso de COVID+ fue desenmascarado.</p> <p>○</p> <p>Distanciado \leq 6 pies y sin máscara; no vacunado. Caso de COVID+ enmascarado.</p> 	<p>Tome una prueba cada dos días durante 6 días (para los días 1-5). Use una mascarilla durante 10 días**. Controle los síntomas durante 10 días.</p> <p>★ </p>	<p>OR</p>	<p>Quédese en casa durante 5 días. Tome una prueba el día 5, si es posible. Use una mascarilla durante 5 días adicionales*.</p> <p>★</p>	<p>OR</p> <p>Stay home and return after day 10.</p>
<p>Distanciado \leq 6 pies y sin máscara; no vacunado</p> 	<p>Tome una prueba cada dos días durante 6 días (para los días 1-5). Use una mascarilla durante 10 días**. Controle los síntomas durante 10 días.</p> <p>★ </p>	<p>OR</p>	<p>Quédese en casa durante 5 días. Tome una prueba el día 5, si es posible. Use una mascarilla durante 5 días adicionales*.</p> <p>★</p>	<p>OR</p> <p>Quédese en casa y regrese después del día 10</p>



Cómo manejar los síntomas para los estudiantes

DESCARGO DE RESPONSABILIDAD: Esta información se desarrolló en base a la información más reciente, pero está sujeta a cambios en cualquier momento.

¿Qué deben hacer los padres/estudiantes si experimentan síntomas de COVID-19 que son similares a otras enfermedades/enfermedades relacionadas? Use este diagrama de flujo para ayudar con la toma de decisiones sobre cuándo un estudiante puede regresar a la escuela.

El estudiante tiene síntomas (nuevos/diferentes/peores que los iniciales de cualquier enfermedad crónica):

- Temperatura de 100.4 o signos de fiebre (escalofríos/sudoración) Dolor de garganta
- Tos incontrolable que provoca dificultad para respirar
- Diarrea, vómitos o dolor abdominal
- Dolor de cabeza intenso

Excluya al estudiante de la escuela

Detecte contacto cercano o riesgo potencial de exposición en los últimos 14 días.

- Estudiante tuvo contacto cercano con un caso de COVID+

Si

No

Consulte con el proveedor de atención médica o el lugar de prueba de COVID-19 para posibles pruebas.

El estudiante tiene resultados **negativos** en la prueba.

Estudiante **diagnosticado** con COVID-19 O **no hay diagnóstico** disponible.

Consulte la "Guía de cuarentena escolar del condado de Allegan" para estudiantes expuestos a COVID. El estudiante puede regresar según la orientación para sus síntomas. Debe continuar enmascarando.

- Fiebre: han pasado al menos 24 horas sin fiebre sin el uso de medicamentos antifebriles
- Dolor de garganta: mejoría (si faringitis estreptocócica: no volver hasta que se hayan tomado al menos 2 dosis de antibiótico)
- Tos/dificultad para respirar: mejora
- Diarrea, vómitos, dolor abdominal: sin diarrea ni vómitos durante 24 horas
- Dolor de Cabeza Intenso: mejoramiento

El estudiante puede regresar según la guía para sus síntomas.

- Fiebre: han pasado al menos 24 horas sin fiebre sin el uso de medicamentos antifebriles
- Dolor de garganta: mejoría (si faringitis estreptocócica: no volver hasta que se hayan tomado al menos 2 dosis de antibiótico)
- Tos/dificultad para respirar: mejora
- Diarrea, vómitos, dolor abdominal: sin diarrea ni vómitos durante 24 horas
- Dolor de Cabeza Intenso: mejoramiento

Aislamiento domiciliario, independientemente del estado de vacunación, hasta que:

- Al menos 5 días desde que aparecieron los primeros síntomas **y**
- Al menos 24 horas sin fiebre sin medicamentos antifebriles **y**
- Los síntomas han mejorado